

Les forêts du Clunisois face au changement climatique

INVITATION

Conséquences, enjeux, adaptation

Vendredi 21 juin 2024 à 9h00

La Vineuse-sur-Fregande (71)

Voir plan et bulletin d'inscription au verso

Dans le cadre de la charte forestière du Clunisois, le Centre National de la Propriété Forestière et la Communauté de Communes du Clunisois vous invitent à participer à une réunion d'information avec la participation de l'Office National des Forêts et le Département Santé des Forêts. Au programme :

Matinée en salle

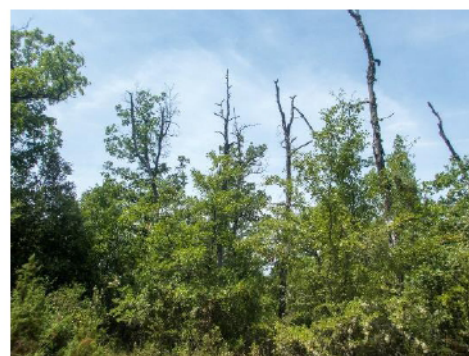
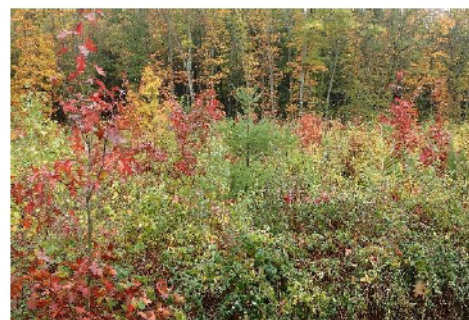
- Les enjeux climatiques pour la forêt en Bourgogne-Franche-Comté (ONF)
- Présentation de l'étude « Changement Climatique, quel avenir pour le Douglas en Bourgogne ? », partenariat Européen pour l'Innovation (CNPf)
- Principaux problèmes sanitaires en Bourgogne-Franche-Comté (Département Santé des Forêts)

Inauguration de l'exposition Forêt et Changement Climatique de l'Union Régionale des Communes forestières

Après-midi en forêt sur le territoire communal

Circuit pour observer différents peuplements forestiers, reconnaître et analyser les problèmes sanitaires et présenter les évolutions envisageables de la sylviculture.

Possibilité de déjeuner sur place en réservant un repas (buffet) au prix de 18 euros

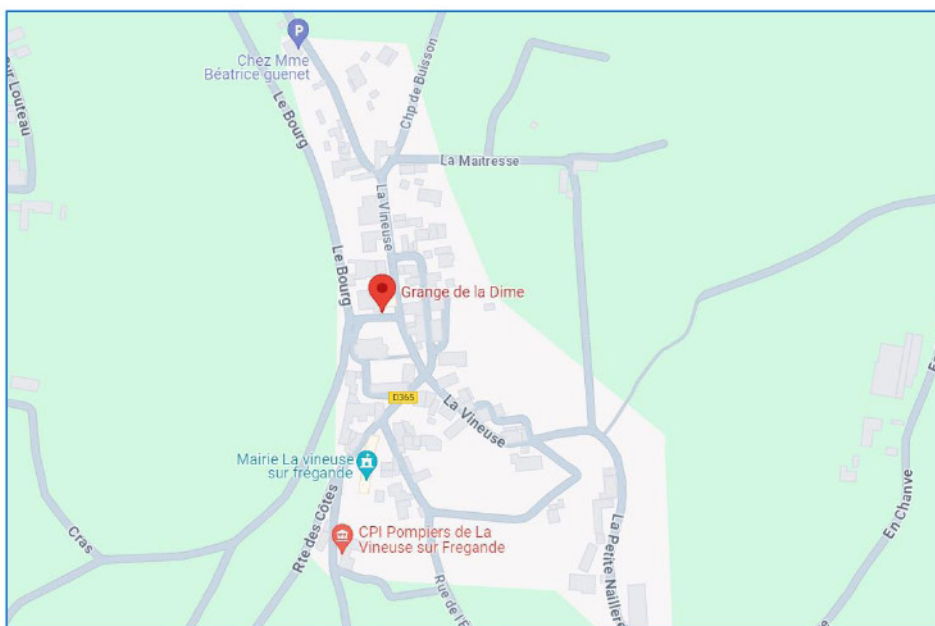
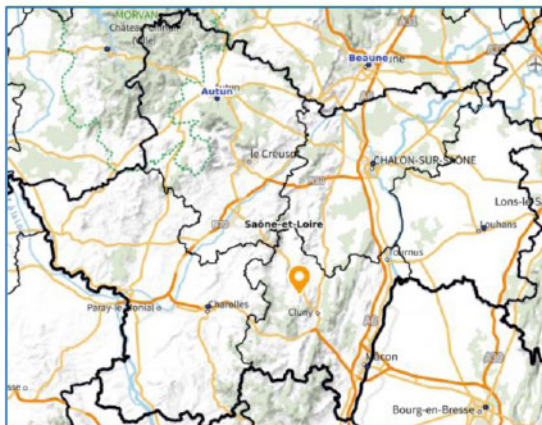


Comment venir ?

Rendez-vous à 9 h 00 à la salle de la Grange de la Dîme à **La Vineuse-sur-Fregande (71250)**

GPS (WGS 84) : (46.4721, 4.5971)

Contact : Carole SQUEVIN 07 64 38 79 59
Bruno BORDE 06 12 01 45 00



Pour vous inscrire

Participation gratuite. **Inscription obligatoire avant le 14 juin 2024** auprès de Carole SQUEVIN, chargée de mission Charte Forestière du Clunais

Par mail : carole.squevin@enclunisois.fr ou téléphone au : 07 64 38 79 59

Adresse : Communauté de Communes du Clunais –
5 place du marché - 71250 Cluny

Inscription à la réunion Vendredi 21 juin 2024 à 9h00

Attention dupliquer le bulletin si plusieurs participants.

Madame, Monsieur.....

Adresse :

Tél. : Mail :

Participera à la réunion

Réserve un repas au prix de 18 euros

Règlement sur place à donner au début de la journée en **espèces ou chèque**
(tout repas réservé vous engage vis-à-vis du restaurateur)

Conformément à la législation en vigueur relative à l'informatique, aux fichiers et aux libertés, vous disposez d'un droit d'accès, de rectification et d'effacement de vos données à caractère personnel. Vous bénéficiez, en outre, de la possibilité de limiter ou de vous opposer au traitement qui vous concerne. Vous disposez, de plus, du droit à la portabilité de vos données. Pour toute information, contactez dpo@cnpf.fr

Réunion forestière

Centre National de
la Propriété Forestière

